

Annexe 3

Infographie : « La pollution de l'air, quels sont ses effets sur la santé ? »

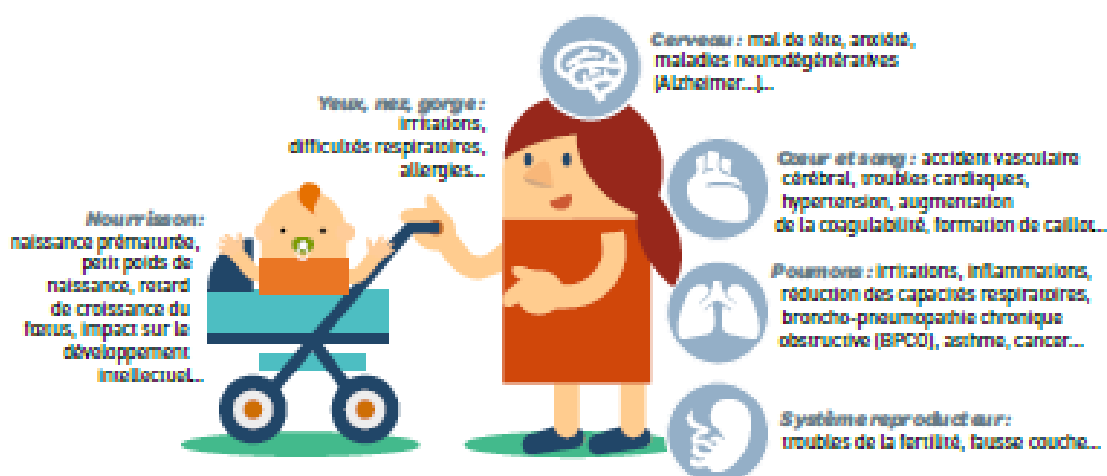


~ Qualité de l'air ~

LA POLLUTION DE L'AIR

Quels sont ses effets sur la santé ?

Respirer est vital mais l'air que nous respirons à l'extérieur et à l'intérieur des bâtiments contient différents polluants qui, une fois dans notre corps, peuvent être nocifs pour notre santé. Ces effets peuvent être immédiats ou à long terme.



Les effets dépendent :

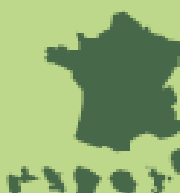
- de la nature du polluant (gaz, particules...)
- de la taille des particules
- de nos caractéristiques (âge, sexe...), mode de vie (tabagisme...) et état de santé
- de la durée d'exposition et de la dose inhalée

LE SAVIEZ-VOUS ?

• L'exposition à des sources d' pollution sur le long terme est plus dangereuse pour la santé qu'une exposition ponctuelle à l'occasion d'un pic de pollution.



• **Dans le monde :**
6,5 millions de décès prématurés sont causés chaque année par la pollution de l'air (intérieur et extérieur) (Organisation mondiale de la santé).



• **En France :**
- la pollution de l'air extérieur par les particules fines (PM2.5) entraîne 40 000 décès prématurés chaque année ;
- les coûts de la pollution de l'air (extérieur et intérieur) sont estimés à 100 milliards €/an, avec une large part liée aux coûts de santé.



POUR PLUS D'INFORMATIONS

- <http://solidarites-sante.gouv.fr> • Dossier « qualité de l'air extérieur » et « qualité de l'air intérieur »
- <http://ecologie-air.mobilis.gouv.fr> • Dossier « air »

<http://solidarites-sante.gouv.fr>



www.facebook.com/MinSoliSante



[@MinSoliSante](https://twitter.com/MinSoliSante) @AlerteSanitaire