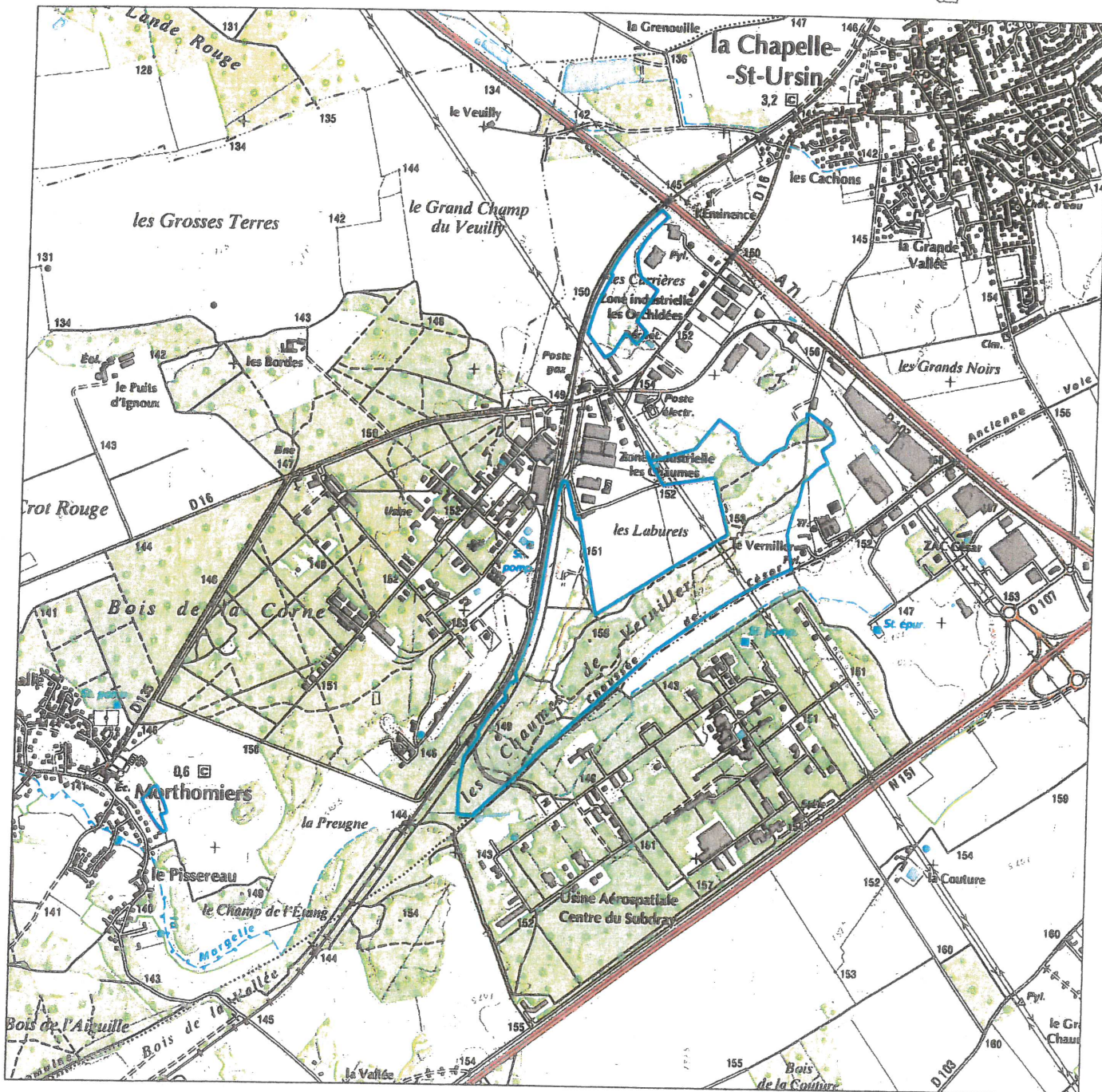




RÉSERVE NATURELLE NATIONALE DES CHAUMES DU VERNILLER



0 250 500 750 1 000 m



Réserve Naturelle Nationale des Chaumes du Verniller



Echelle : 1/25 000
Fond ©IGN Scan 25
Données MNHN-DREAL Centre
Document réalisé en mars 2013

Vu à la Section des Travaux Publics
du Conseil d'État

Le 8 OCT. 2013

3 8 7 6 1 4

Le Ministre de l'Écologie, du Développement durable et de l'Énergie
DREAL Centre
5, avenue Burfon - BP 8407 - 45064 Orléans Cedex 2 - Tél. : 02 36 17 41 41 - Télécopie : 02 36 17 41 01
E-mail : dreal-centre@developpement-durable.gouv.fr - Site Internet : www.centre.developpement-durable.gouv.fr

Philippe MARTIN